

PROJET D'INGÉNIERIE EN E-SANTÉ



22 février 2023

PROX6NOV : Véronique LANDAIS
E-MAIL : direction@prox6nov.fr
TEL : 06 27 57 13 36

MED'N CARE : Olivier LORIEUX
E-MAIL : olorieux@medncare.fr
TEL : 06 75 70 18 48

PROX6NOV (EXPERT DE SOLUTIONS DE PROXIMITÉ EN SANTÉ) EN PARTENARIAT AVEC MED'N CARE (*) OPÉRATEUR DE SOLUTIONS EN TÉLÉMEDECINE FACILITE L'OPERATIONNALISATION EN E-SANTÉ

PROX6NOV et MED'N CARE apportent **80%** de réponse au problème de déserts médicaux et **100%** de couverture en zone blanche numériques

2022

connect
by

... cnes ...

esa

Premiers espaces de télémédecine auprès des patients les plus isolés

2021

Intégration des nouvelles technologies du numérique et des télécoms dans les offres de services

Numerisat

2020

Consultobus : actions prévention de santé publique en territoires isolés et zones rurales prioritaires

2019

Promotion de la prévention santé : animations en santé publiques et accompagnement à l'usage du numérique de services de santé en zones rurales

2018



MOBILITÉ PROXIMITÉ TECHNOLOGIE ORGANISATION :
Le combo qui fonctionne pour lutter contre les déserts médicaux et numériques

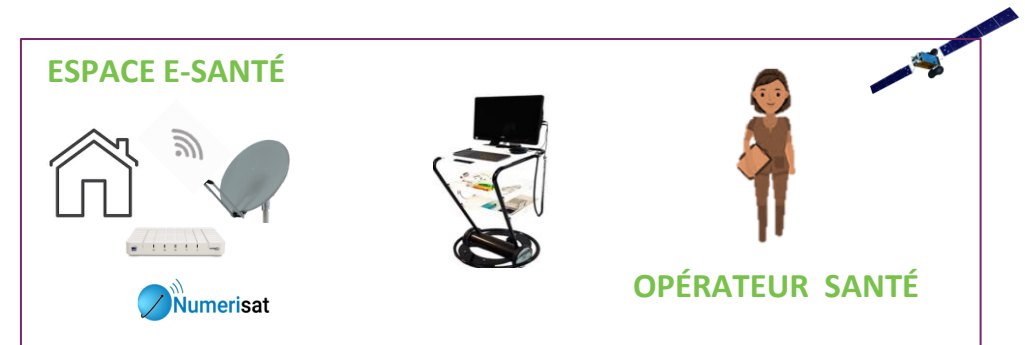


OBJECTIFS : INTERVENIR PRIORITAIREMENT DANS LES DÉSERTS MÉDICAUX EN S'APPUYANT SUR LES COMPÉTENCES DES OPÉRATEURS SANTÉ ET SUR DES TECHNOLOGIES OPÉRATIONNELLES

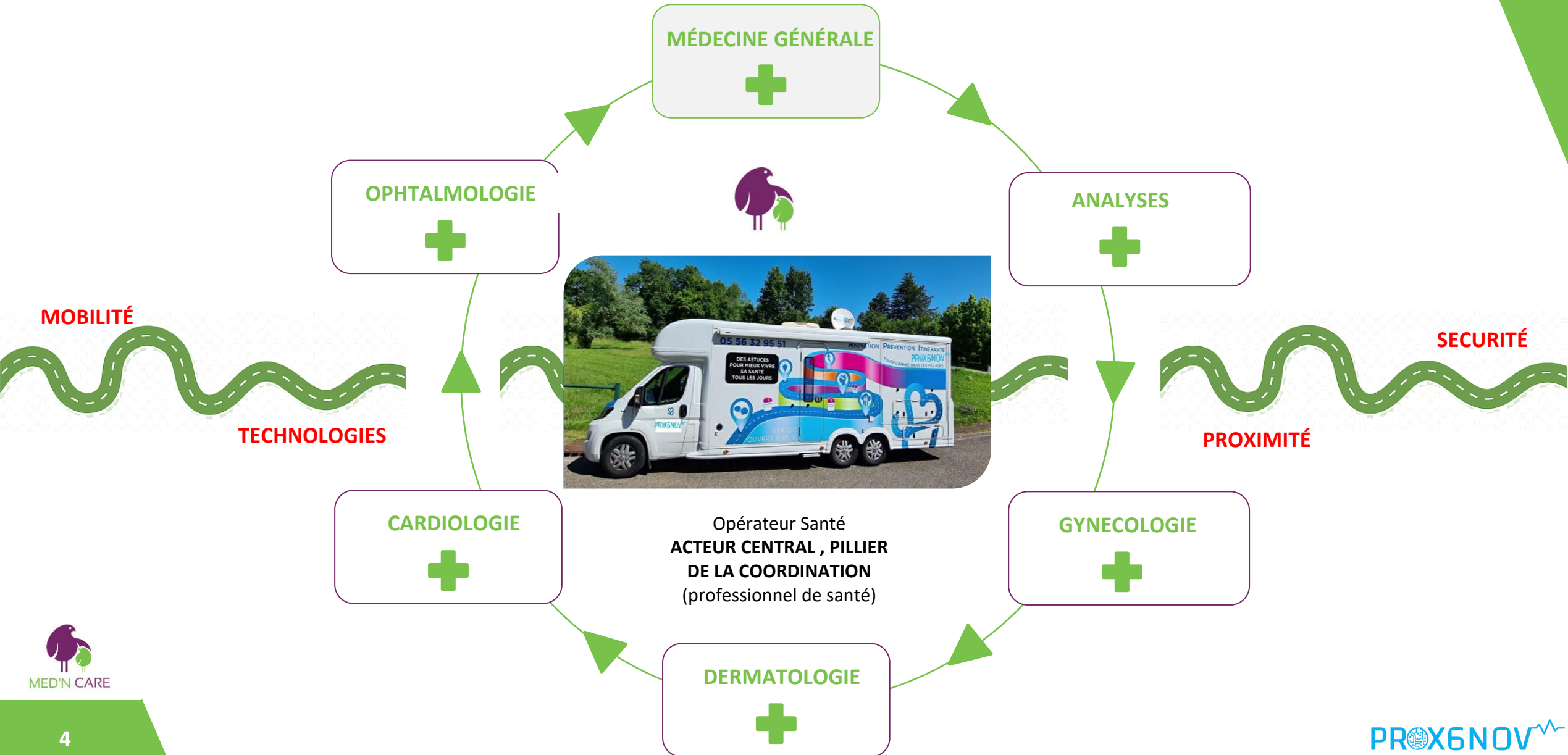
UN MODELE INTÉGRATIF DE SOLUTIONS FIXES ET MOBILES INDISSOCIABLES

fonctionnant même en zone blanche et adaptées à toutes les situations :

- **Kit complet connecté** de télémedecine interoperable et intégré dans les **véhicules sanitaires mobiles (Consultobus)**.
- **Valise de télémedecine** mobile : **Une solution itinérante et portable** utilisée par les professionnels du territoire.
- **Espace E-santé** connecté : **Un lieu de référence** ou tiers lieu au sein d'un bassin de vie
- Suivi des **patients à domicile** : **télésurveillance assistée connectée** en lien avec les professionnels de santé et médico-sociaux du territoire.



USAGES : UN SOCLE TECHNOLOGIQUE STANDARDISÉ POUR LA MÉDECINE GÉNÉRALE (RÉSEAU, AMÉNAGEMENT SANITAIRE ET ÉQUIPEMENT E-SANTÉ) ET DES RÉPONSES ADAPTÉES À DES SPÉCIALITÉS



APPROCHE : CHAQUE DEPLOIEMENT EST ANCRÉ DANS UN TERRITOIRE, DES EXPERTISES COMPLÉMENTAIRES PERMETTENT DE PROPOSER UNE OFFRE COMPLÈTE MODULAIRE ET TRANSPOSABLE



MAÎTRISE D'OUVRAGE

Audit territorial
Analyse de l'existant
État des lieux réglementaire, sanitaire et réseau.
Définition de cahiers des charges adaptés aux objectifs clients



Fourniture des **INFRASTRUCTURES TECHNIQUES** adaptées (médicales et satellitaires)



MAÎTRISE D'ŒUVRE
Installation globale



MAINTENANCE SUPPORT EXPLOITATION



FORMATION
Accompagnement à la mise en route

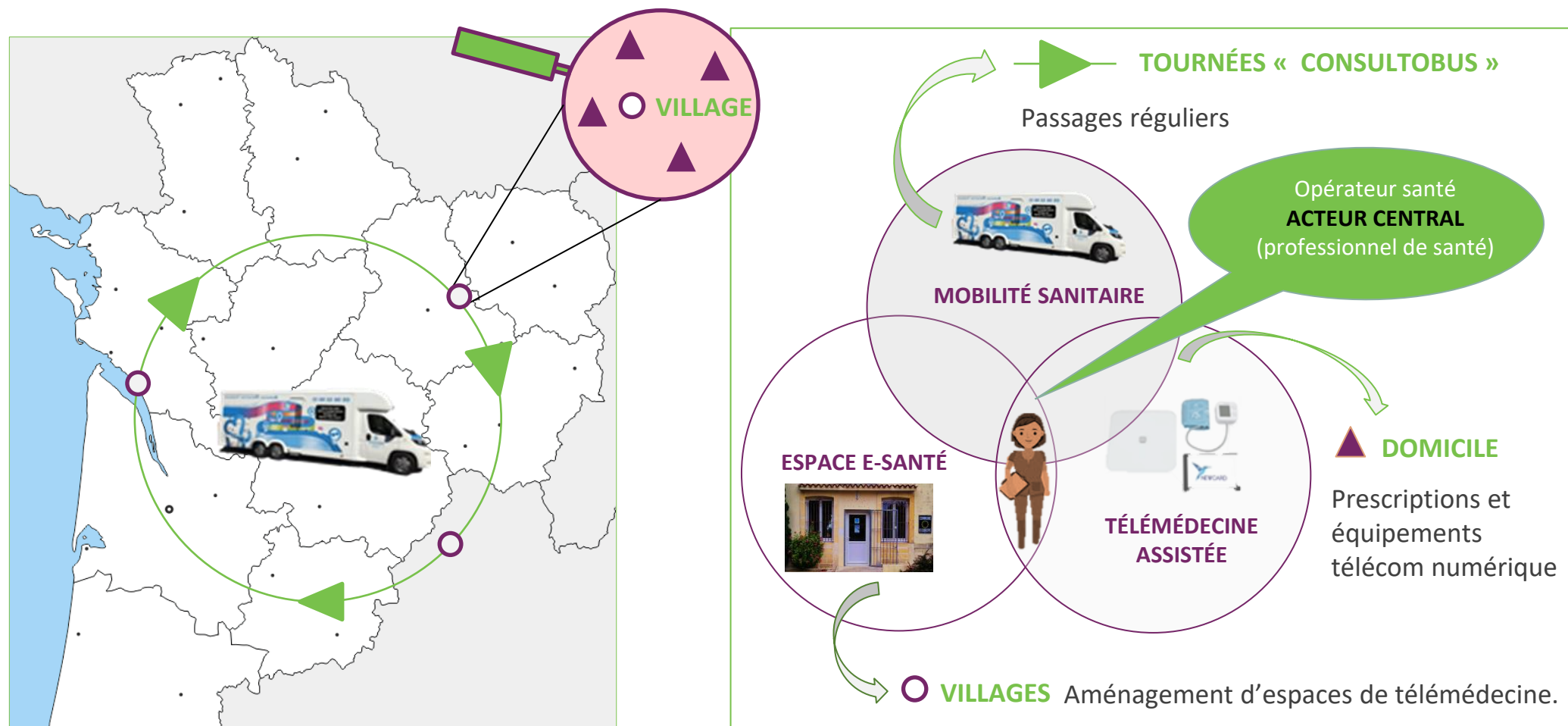


ANIMATIONS EN SANTÉ PUBLIQUE



OPÉRATIONNALISATION : UN MODÈLE DE DÉPLOIEMENT DÉPARTEMENTAL DUPLICABLE

UN CONSULTOBUS peut assurer 500 demi-journées de présence dans des villages et y effectuer **8 000 CONSULTATIONS EN UN AN** (32 par jour).



125 VILLAGES d'un même département peuvent bénéficier **D'UNE DEMI JOURNÉE PAR TRIMESTRE** de présence !



PROX6NOV

