



PRESAGE

Février 2023

AVEC L'AGE, PLUS LA DUREE D'HOSPITALISATION EST LONGUE, PLUS LA PERTE D'AUTONOMIE AUGMENTE

Hospital-Acquired Complications in a Randomized Controlled Clinical Trial of a Geriatric Team*

Functional Decline Associated with Hospitalization for Acute Illness**

1^{ÈRE} CAUSE DE PERTE D'AUTONOMIE

2 MILLIONS DE SÉNIORS FRAGILES HOSPITALISÉS

50% ÉVITABLES

DIFFICULTÉ D'ACCÈS ET DE COMMUNICATION AIDANTS-SOIGNANTS

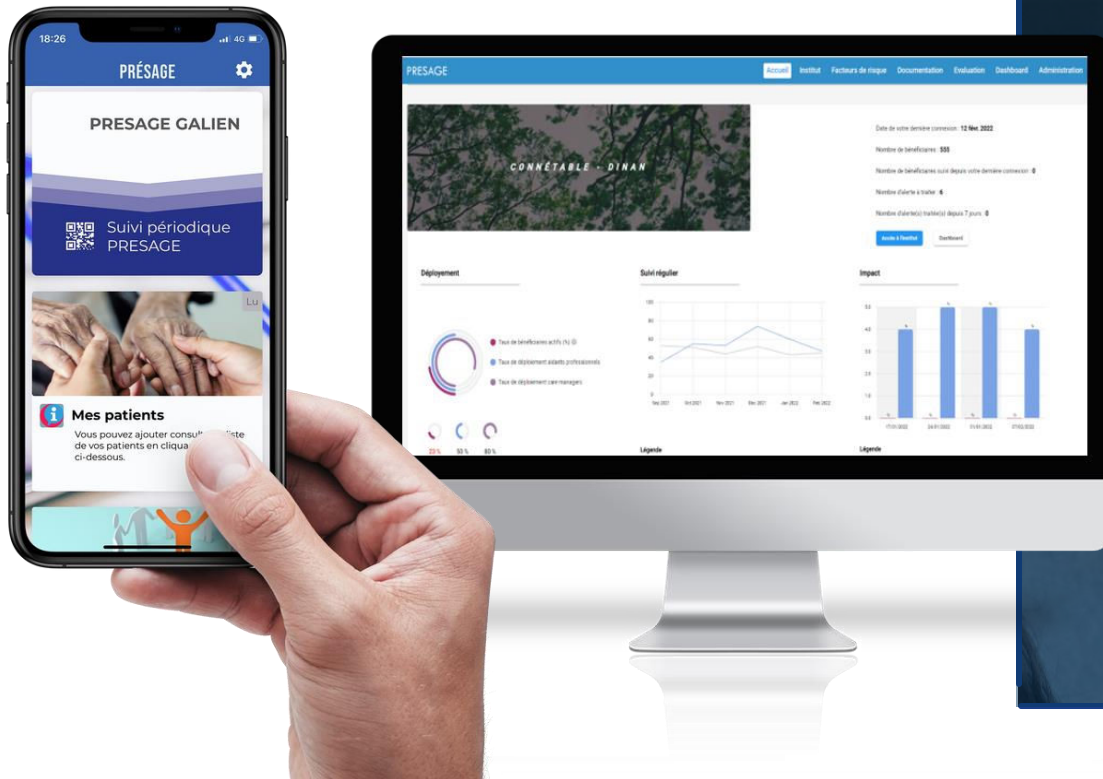
*BECKER PM, MCVEY LJ, SALTZ CC, FEUSSNER JR, COHEN HJ. HOSPITAL-ACQUIRED COMPLICATIONS IN A RANDOMIZED CONTROLLED CLINICAL TRIAL OF A GERIATRIC CONSULTATION TEAM. JAMA. 1987;257(17):2313-2317.

** SAGER, M. A., & RUDBERG, M. A. (1998). FUNCTIONAL DECLINE ASSOCIATED WITH HOSPITALIZATION FOR ACUTE ILLNESS. CLINICS IN GERIATRIC MEDICINE, 14(4), 669-679

JAMA[®]

The Journal of the American Medical Association

PRESAGE : UNE APP ET UNE CONSOLE WEB QUI PERMETTENT DE RÉDUIRE LES HOSPITALISATIONS



1^{ÈRE} SOLUTION DE PRÉVENTION ET DE RÉDUCTION DES URGENCES BASÉE SUR L'IA

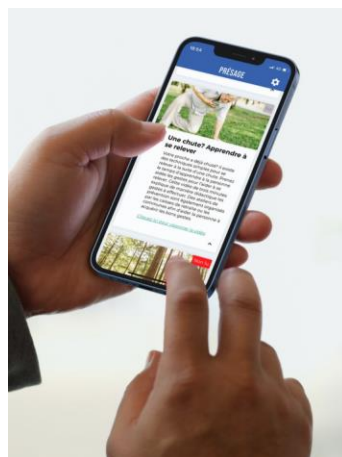
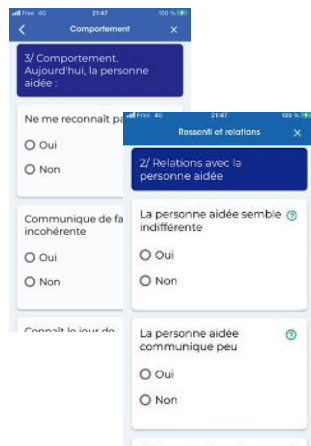
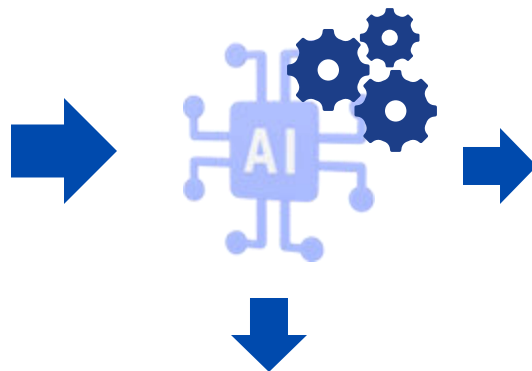
SEUL DM QUI PREDIT LES HOSPITALISATIONS AVEC 7 À 14 JOURS D'AVANCE

15 RISQUES: CHUTE, DÉNUTRITION, DOULEUR, SOMMEIL...

INFORMATIONS PARTAGÉES DE FAÇON SÉCURISÉE ET INTEROPERABLE



PRESAGE : LE MOYEN LE PLUS SIMPLE POUR SOUTENIR LES PROFESSIONNELS DE PROXIMITÉ



PRESAGE

MONIQUE GRENIER

18/08/1940 (82 ANS)

Date d'émission : 8 oct 2023 10h

SYNTHÈSE SANTÉ & ENVIRONNEMENT

État de santé actuel

Urgence 7 jours : Normal 1

État de santé : À Risque 1

Risques potentiels : À Risque 1

État général : À SUIVRE

Santé générale : État de dernier questionnaire envoyé 06/10/2023

Risques généraux : État de dernier questionnaire envoyé 06/10/2023

- 1 Fatigue
- 1 Modification de poids
- 1 Signes respiratoires
- 1 Apparition de jambes gonflées
- 1 Douleur
- 1 Troubles sensoriel
- 1 Chute, troubles de l'équilibre
- 1 Démence
- 1 Signes cutanés
- 1 Symptômes digestifs

FACTEURS STABLES

- 1 Signes cutanés
- 1 Signes respiratoires
- 1 Symptômes digestifs



Plan de prévention individuel

En fonction des **besoins** de la personne (référentiel OMS et PRESAGE), un plan de prévention individuel est proposé aux acteurs de coordination, aux professionnels à domicile et, en cas d'accord de la personne, aux proches aidants.

Le **plan de prévention** suit les recommandations de l'OMS, de la HAS et des sociétés savantes.

	Comprendre et Anticiper	S'appuyer sur l'aide d'un professionnel	Faire ensemble
RISQUE GÉRIATRIQUE			
SYMPTÔMES DÉPRESSIFS		1 recommandation(s)	
TROUBLE DU COMPORTEMENT ET COGNITION			
CHUTE, TROUBLE DE L'ÉQUILIBRE		1 recommandation(s)	2 recommandation(s)
RELATIONS SOCIALES			
LE SOUTIEN SOCIAL		2 recommandation(s)	
LES RELATIONS PERSONNELLES			1 recommandation(s)
BESOINS PHYSIQUES			
LA MOBILITÉ: POUVOIR SORTIR ET MAINTENIR UNE ACTIVITÉ PHYSIQUE			
BESOINS PSYCHIQUES			
PENSÉE, APPRENTISSAGE, MÉMOIRE ET CONCENTRATION		1 recommandation(s)	
ENVIRONNEMENT/ CONTEXTE			
LA LIBERTÉ, LA SÉCURITÉ ET LA PROTECTION : SE PRÉMUNIR DES ARNAQUES ET POUVOIR ALERTER		1 recommandation(s)	

2/2

Crée le : 08/02/2023 11:51

LES NOMBREUX BÉNÉFICES DE L'ACTIVITÉ PHYSIQUE

CHUTE, TROUBLE DE L'ÉQUILIBRE

Votre proche a déjà chuté? Dans cette situation un peu d'exercice physique tous les jours aide à diminuer le risque de chute. Voici des exercices simples que vous pouvez faire ensemble

[Découvrez des informations pratiques en cliquant ici](#)

PRESAGE : UN DISPOSITIF FIABLE, DES RESULTATS MAJEURS



RESEARCH ARTICLE

Home care aides' observations and machine learning algorithms for the prediction of visits to emergency departments by older community-dwelling individuals receiving home care assistance: A proof of concept study

Jacques-Henri Veyron^{1*}, Patrick Fricourt², Olivier Jeanjean³, Laurence Luquet⁴, Nicolas Bonifas⁵, Fabrice Denis⁶, Joël Belmin^{7,8}

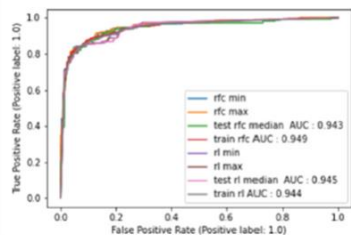
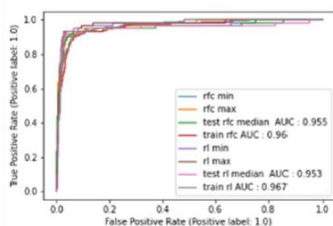
1 Agence Nationale d'Appui à la performance (ANAP), Paris, France, 2 Service de médecine interne gériatrique, Hôpital Simone Veil, Blois, France, 3 Pôle de gériatrie, SSR, Soins Palliatifs, Groupe hospitalier Nord-Essonne, Longjumeau, France, 4 Hôpital privé gériatrique Les Magnolias, Ballainvilliers, France, 5 Ecole Polytechnique, Palaiseau, France, 6 Institut Inter-Regional de Cancérologie Jean Bernard, Le Mans, France, 7 Hôpital Charles Foix, Assistance Publique-Hôpitaux de Paris, Ivry-sur-Seine, France, 8 Sorbonne Université, Paris, France

* Jacques-Henri.veyron@anap.fr



OPEN ACCESS

Citation: Veyron J-H, Fricourt P, Jeanjean O.



Oublie quand je suis passé Observation 2, Prédiction 1

Sort du domicile: Observation 4, Prédiction 1



[HTTPS://DOI.ORG/10.1371/JOURNAL.PONE.0220002](https://doi.org/10.1371/JOURNAL.PONE.0220002)

PUBLICATIONS RANG 1 : 99,6% DES ALERTES VÉRIFIÉES

Impact Factor > 7

DIMINUTION DE 90% DES PASSAGES EN URGENCE ET DE 50% DES HOSPITALISATIONS

INDICE DE SATISFACTION UTILISATEURS > 92% NPS > 40

4 000 PERSONNES À DOMICILE ET EN ETABLISSEMENTS. FINANCÉE PAR LES INSTITUTIONS ET LES CPTS

CONSEIL SCIENTIFIQUE : 9 PROFESSEURS ET MEDECINS EN IA, E-SANTE et MEDECINE



PRESAGE

Pour les personnes et leurs aidants

- Améliorer la qualité de vie et lutter contre l'isolement des plus fragiles
- Sécuriser le maintien à domicile en soutenant les aidants

Pour les professionnels

- Fiabiliser la communication entre professionnels des secteurs sanitaire, social et médico-social
- Gagner du temps dans le diagnostic et améliorer la prise de décision

- Valoriser les contributions de chacun pour un parcours fluidifié

Pour les institutionnels

- Accompagner la transformation des territoires en accompagnant les structurations organisationnelles innovantes et répliquables en lien avec les plans nationaux
- Désengorger les services d'urgences et réduire la durée moyenne de séjour
- Permettre le maintien à domicile à un coût acceptable pour la société dans les meilleures conditions pour les personnes



PRESAGE, 1^{er} Dispositif Médical basé sur l'IA qui prédit les hospitalisations et renforce les relations aidants-aidé

CONTACTS

Frédéric ADDRA
Directeur commercial



Campus Santé 2 - 10 Rue d'Oradour-sur-Glane
75015 Paris



+33 (0) 6 73 77 52 05



faddra@presage.care



[Cliquez ici](#)

