



# DIGIT-PRE

*Un projet européen  
pour la Nouvelle-Aquitaine*



**Outils digitaux** permettant la **prévention**, la **prédiction**  
et les **soins de santé à distance**

via un réseau européen résilient afin de réduire les facteurs de  
stress liés au système de santé dans un monde post-COVID

*DIGITal tools delivering PREvention, prediction and remote care  
through a resilient EU value network to reduce health system stressors in a post-COVID world*

**Innovation Investments Instruments (I3)**

22/02/2023



**Funded by  
the European Union**

Funded by the European Union. Views and opinions expressed are however those of the author(s) only and do not necessarily reflect those of the European Union or European Innovation Council and SMEs Executive Agency (EISMEA). Neither the European Union nor the granting authority can be held responsible for them.

DIGIT-PRE est  
le 1<sup>er</sup> lauréat du  
programme I3

Interregional Innovation  
Investment



Funded by  
the European Union

Le Gérontopôle  
Nouvelle-Aquitaine est  
partenaire

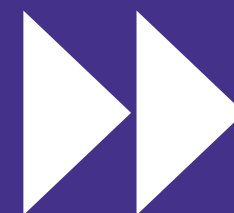
## Interregional Innovation Investment (I3) Instrument: first project launched



[Interregional Innovation Investment \(I3\)  
Instrument: first project launched \(europa.eu\)](#)

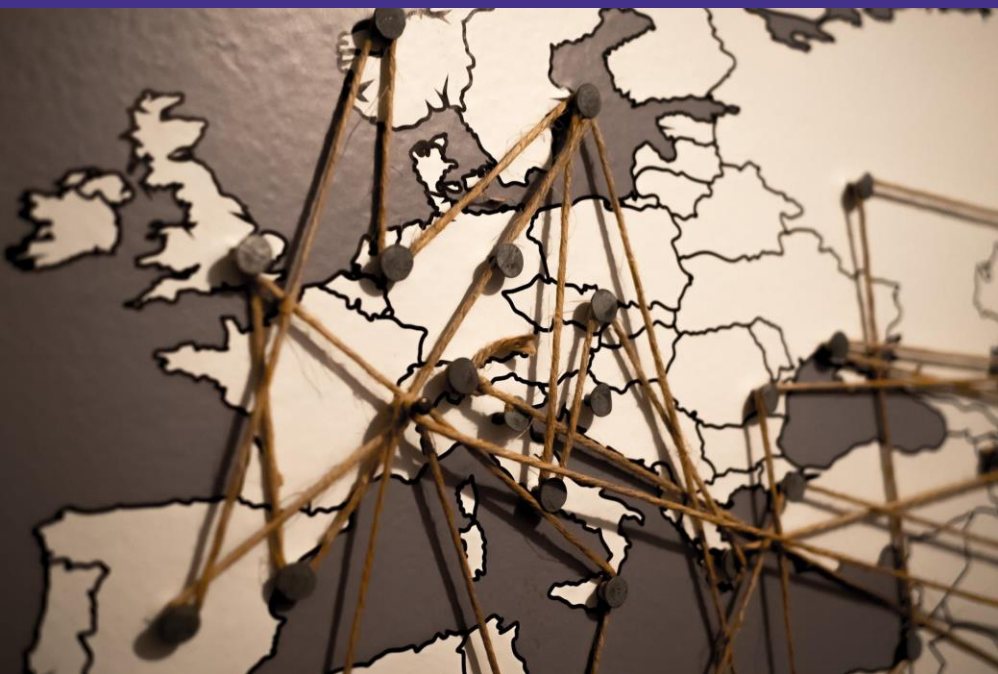
# DIGIT-PRE : UN PROJET POUR

soutenir des  
**entreprises** qui  
développent  
des prototypes **digitaux**  
liés à la **prévention**,  
la **prédiction**  
et les **soins de santé**  
**à distance**  
dans un système de  
santé post COVID



Accélérer  
l'innovation

# Le projet DIGIT-PRE



**36 mois**

oct 2022 > sept 2025

**6,7 M€**

dont 475 457€ pour le Gérontopôle NA

## 10 partenaires

### Finlande

- **Turku Business Region** : parc scientifique de biotechnologies et technos de l'information

### France

- **Eurasanté**
- **Gérontopôle Nouvelle-Aquitaine**

### Hongrie

- **Syreon** : Institut de recherche en économie de la santé et politiques de la santé

### Pays-Bas

- **Stichting Sports and Technology** : cluster sport et technologie
- **Stichting Health CLUSTERNET** : cluster santé

### Portugal

- **Health Cluster Portugal** : cluster santé

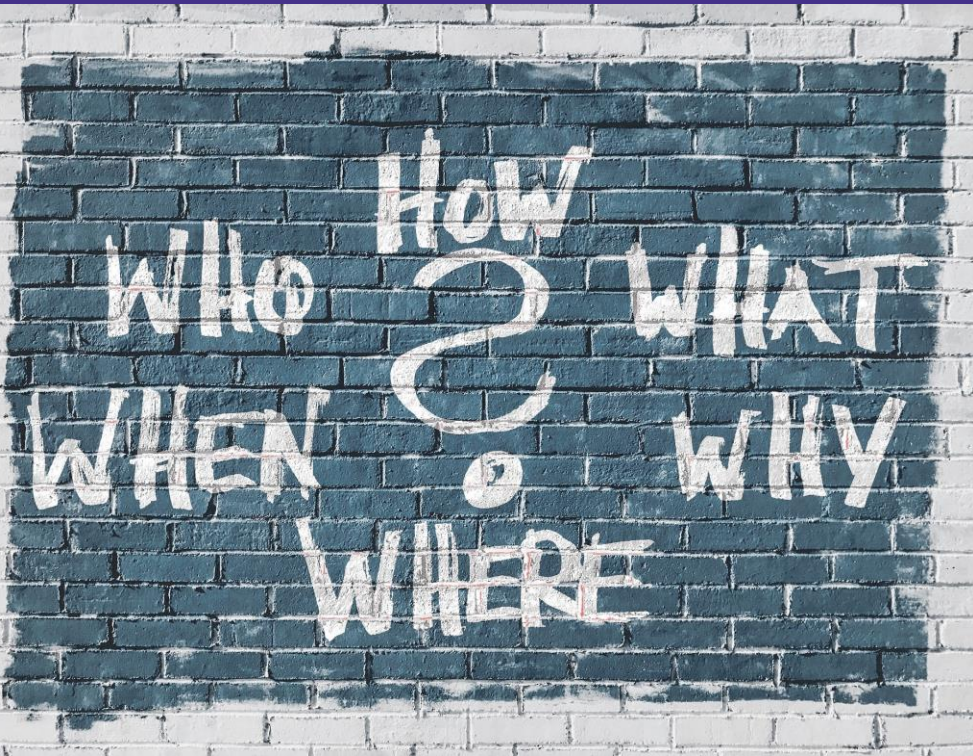
### Roumanie

- **Association INIT** : association en healthtech

### Suède

- **Innovation Skåne** : **coordinateur**, agence régionale d'innovation
- **Région Västerbotten** : Conseil régional

# DIGIT-PRE en bref



## Les activités comprennent :

- l'identification de **défis/challenges régionaux axés sur chaque stratégie S3**
- la création d'un portefeuille de **services de soutien personnalisés**
- la sélection de prototypes (TRL6 à 9) par le biais d'un **appel ouvert aux entreprises : AMI régional commun aux régions européennes du projet DIGIT-PRE**

*TRL (Technology Readiness Level = niveau de maturité technologique)*

*TRL6 : prototype testé dans un environnement prévu proche des performances attendues / environnement représentatif*

*TRL 9 : système réel éprouvé dans un environnement opérationnel*

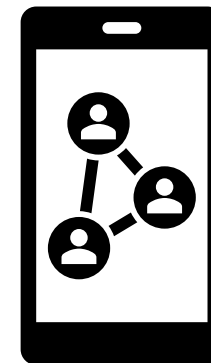
# > UNE OPPORTUNITÉ

pour les entreprises de Nouvelle-Aquitaine porteuses de solutions digitales liées à la prévention, la prédiction et les soins de santé à distance

## Collaborer avec d'autres entreprises et structures européennes et ainsi optimiser le développement de prototypes



S'internationaliser

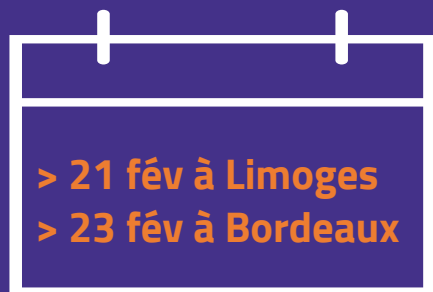


Une plateforme web pour trouver des partenaires



# 1<sup>ère</sup> étape

2 événements régionaux en Nouvelle-Aquitaine ouverts à toutes les structures de Nouvelle-Aquitaine : institutions, usagers, entreprises, acteurs de la recherche, structures sanitaires et médico-sociales, etc.



Identifier et détailler les **défis régionaux** liés à la prévention, la prédiction et les soins de santé à distance qui nécessitent des solutions numériques



- > Les besoins
- > Les attentes
- > Les solutions numériques existantes
- > Les atouts et freins au développement de solutions



# DIGIT-PRE



Funded by  
the European Union



## ATELIER D'ÉCHANGES — SOLUTIONS DIGITALES

### Prévention Prédiction Soins de santé à distance

*Les défis en Nouvelle-Aquitaine à destination des personnes âgées*



**LIMOGES**

le 21 février

**BORDEAUX**

le 23 février  
après-midi

Organisé par :



Avec le soutien de :



En collaboration avec :





## 2<sup>nd</sup>e étape

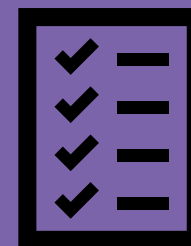


L'AMI s'appuie sur les défis identifiés dans les régions du projet.

Lancement d'un **appel à manifestation d'intérêt européen** pour proposer un **accompagnement aux entreprises** dans le développement de leurs produits / services avant la phase de commercialisation



Soutien financier et accompagnement (dont financement de prestations, cash flow et apport de services par les partenaires du projet)



Consortia **de min 2 entreprises** de **2 régions européennes** du projet

**Objectif :** maximiser la participation des Néo-Aquitains à cet AMI afin d'avoir un maximum de chances d'avoir des entreprises régionales sélectionnées.

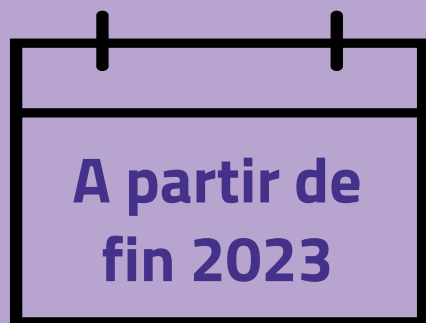
## 2<sup>nd</sup>e étape

Appel à manifestation  
d'intérêt pour les entreprises

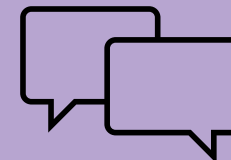
*Conditions détaillées de l'AMI à venir*

- **Consortia de min. 2 entreprises de 2 régions européennes du projet.** Un autre partenaire (structure médico-sociale, etc.) peut être inclus dans le consortium (mais ne sera pas éligible au financement)
- **Min. 10 projets sélectionnés** (min. 30 structures au total)
- **Financement par entreprise :**
  - 20K€ cash
  - 20K€ prestations externes
  - accompagnement par les partenaires DIGIT-PRE (catalogue de services)
- Un appel sera lancé pour sélectionner des **experts indépendants** pour réaliser l'évaluation.

# 3<sup>e</sup> étape



Apporter un **soutien personnalisé** aux projets des entreprises sélectionnées dans le cadre de l'AMI



1. Bilan de l'innovation en santé

2. Accompagnement des partenaires du consortium et prestataires externes :  
Business modelling Data, business plan, cybersecurity, regulatory compliance, product design & development, market access, product evaluation, user tests, networking support, etc.